

COIFFE DES ROTATEURS ET TRAVAIL

E.NOEL

Centre Orthopédique SANTY

LYON



GREP, 15 Mars 2008

COIFFE ? COIFFURE ?



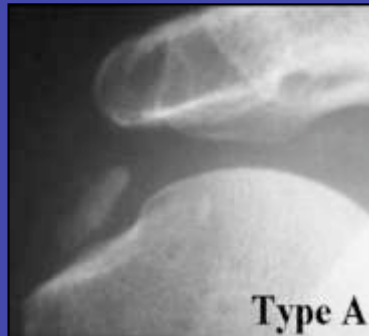
COIFFE DES ROTATEURS

PATHOLOGIE DE LA COIFFE

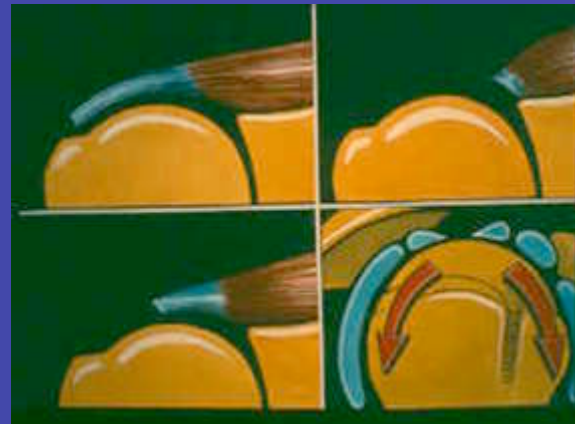
- Très fréquente en consultation
- Fait partie des « TMS » en médecine du travail :
 - + 30% des Maladies Professionnelles reconnues au titre du tableau 57
 - + Professions avec gestes répétitifs, force, postures inadaptées et prolongées
 - + MP et AT

Deux grandes entités

- Tendinopathies



- Ruptures



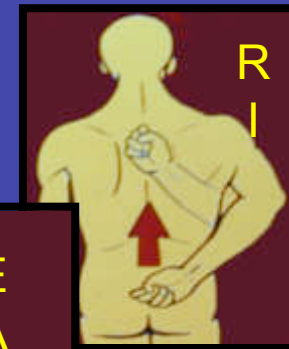
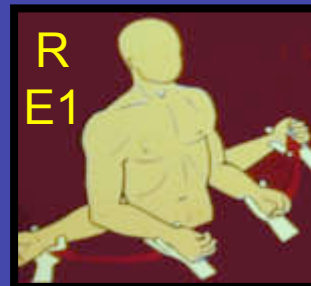
QUEL DIAGNOSTIC ?

- C'est toujours la triade
« Interrogatoire-Examen-Radiographies »
- Points importants de l'interrogatoire :
Age, type de geste au travail, depuis combien de temps, Traitements précessifs

QUEL DIAGNOSTIC ?

Points importants de l'examen clinique :

Examen des amplitudes passives ++



Testings de coiffe

Rachis cervical

QUEL DIAGNOSTIC ?

Points importants des Rx simples :

- **Calcification ?**

Ne peut pas être considérée comme une Maladie Professionnelle

- **Signes de souffrance ancienne et chronique (Souffrance de coiffe, Omarthrose) ?**

Importants dans l'analyse chronologique

Il faut des arguments objectifs

Surtout si

Examen clinique trop perturbé :

- **Bénéfice secondaire à évaluer**
 - **Imagerie type Arthroscanner ou IRM**
 - + **Pas de lésion**
 - + **Lésions compatibles avec la clinique**
 - + **Lésions non compatibles avec la clinique**
- (attention au CR de l'examen)**

QUELLE THERAPEUTIQUE ?

- **Même démarche que pour n'importe quelle pathologie de la coiffe**
- **Plus de prudence par rapport aux thérapeutiques agressives**
- **Problèmes de coiffe à partir de 45-50 ans après avoir fait des gestes répétitifs bras en l'air**
- **Si sujet jeune se plaint et pas de calcification et imagerie normale : Importance du conseil pour l'avenir.**

QUELLE THERAPEUTIQUE ?

- **Soulager en premier lieu avec comme pierre angulaire le repos**
- **Assouplir si l'examen clinique montre une raideur**
- **Réadapter, si besoin, pour remise au travail**

QUELLE THERAPEUTIQUE ?

- **Que faut-il envisager en cas d'échec du traitement médical ?**

- Les lésions anatomiques existent-elles ?

IMAGERIE 2° LIGNE

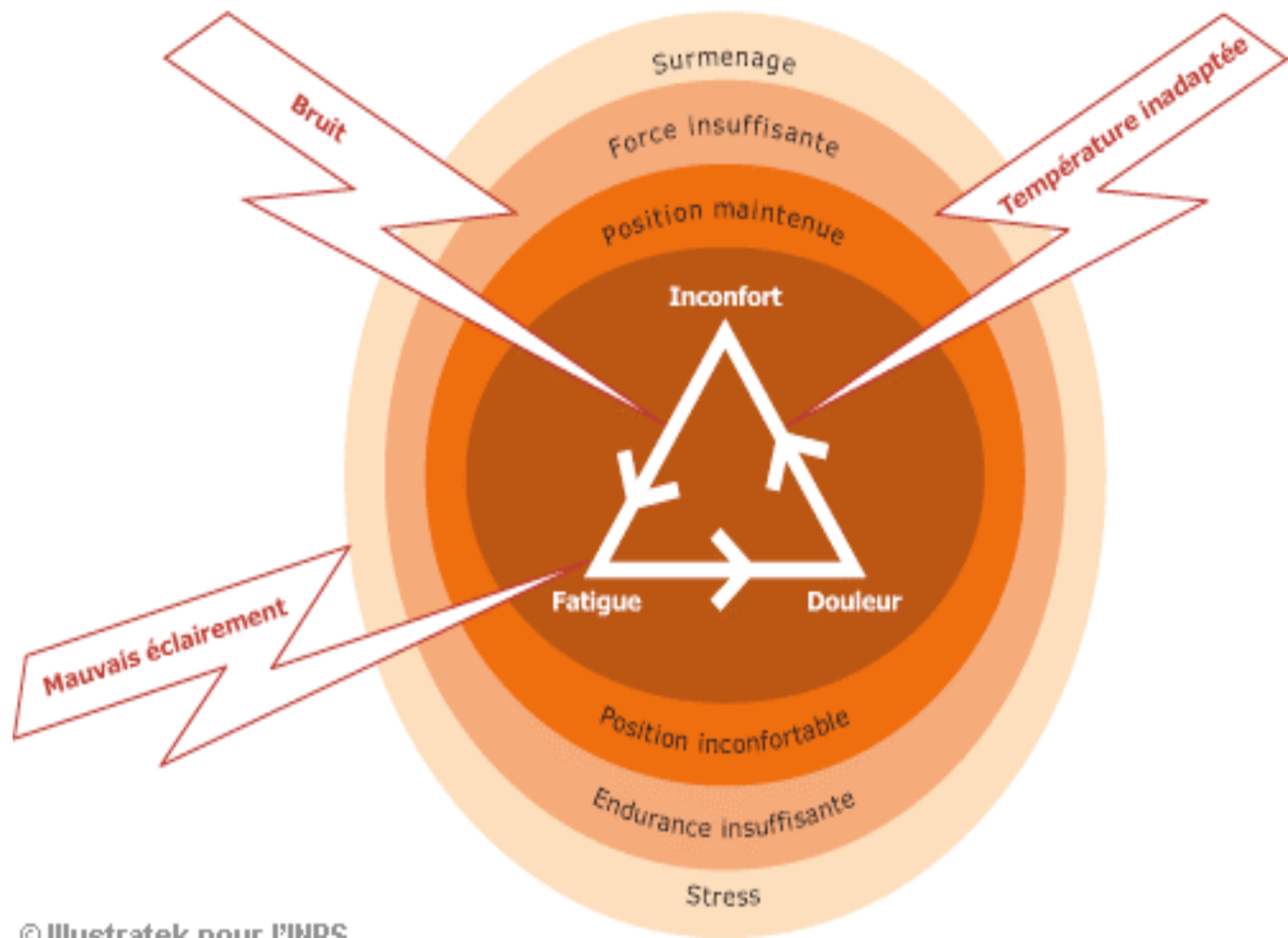
- Les Lésions existantes sont-elles suffisantes pour tout expliquer ?

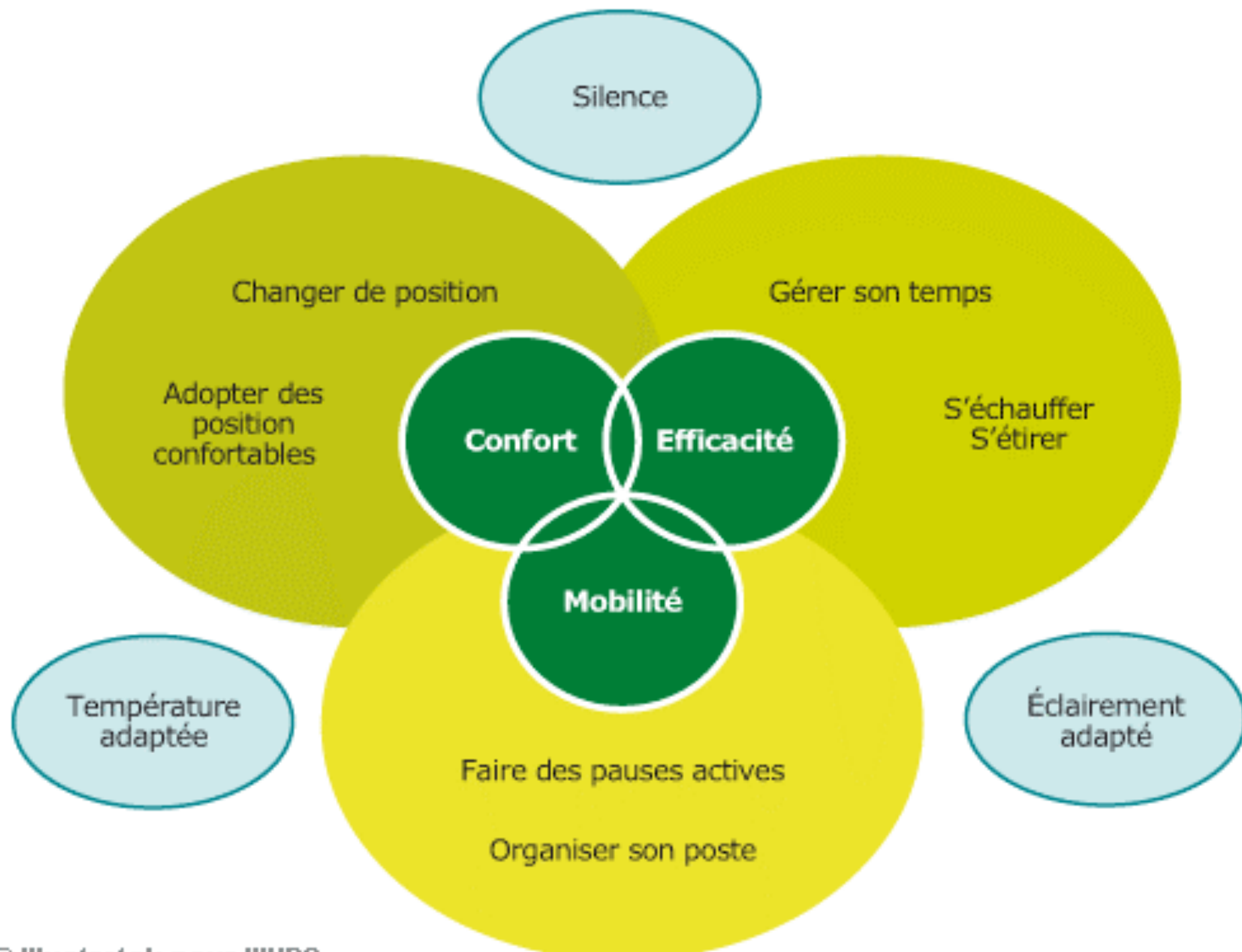
CHIRURGIE ?

PREVENTION

- **PRIMAIRE +++++**
 - Gestes
 - Evolution professionnelle
 - Artisans

- **SECONDAIRE**





MERCI POUR VOTRE ATTENTION

Et surtout n'oubliez jamais que

