

**RADIO ANATOMIE
APPLIQUEE DE L'OREILLE
MOYENNE**

Ch. MARTIN , JF. POUGET, Ch. VEYRET

TOMOGRAPHIE
ET
ANATOMIE
DE
L'OREILLE

P. RABISCHONG

*Professeur d'Anatomie à la Faculté de Médecine de Montpellier
Biologiste des Hôpitaux
Directeur de l'Unité 103 de l'INSERM.*

J. VIGNAUD

*Radiologiste de la Fondation A. de Rothschild
Paris*

R. PALEIRAC

*Professeur d'Anatomie à la Faculté de Médecine de Montpellier
Biologiste des Hôpitaux*

A.-P. LAMOTH

Photographe - Amsterdam

GULLEN
 SEMI-ACIAL
 HALB-ACIAL
 GULLEN

4

- 101 Mandibul articulation int.
- 102 A. Torus
- 103 Coracoid Sacculus (SAC S.)
- 104 Pars intermedia (PIM)
- 105 Pars lateralis
- 106 Pars intermedia (PIM S.)
- 107 Pars intermedia (PIM S.)
- 108 Pars intermedia (PIM S.)
- 109 Pars intermedia (PIM S.)
- 110 Pars intermedia (PIM S.)
- 111 Pars intermedia (PIM S.)
- 112 Pars intermedia (PIM S.)
- 113 Pars intermedia (PIM S.)
- 114 Pars intermedia (PIM S.)
- 115 Pars intermedia (PIM S.)
- 116 Pars intermedia (PIM S.)
- 117 Pars intermedia (PIM S.)
- 118 Pars intermedia (PIM S.)
- 119 Pars intermedia (PIM S.)
- 120 Pars intermedia (PIM S.)

5

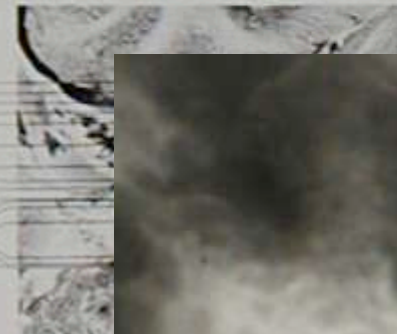
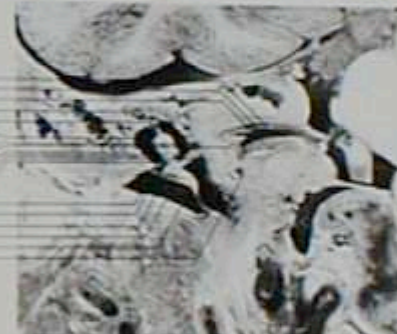
- 101 A. Torus
- 102 Pars intermedia (PIM)
- 103 Pars intermedia (PIM)
- 104 Pars intermedia (PIM)
- 105 Pars intermedia (PIM)
- 106 Pars intermedia (PIM)
- 107 Pars intermedia (PIM)
- 108 Pars intermedia (PIM)
- 109 Pars intermedia (PIM)
- 110 Pars intermedia (PIM)
- 111 Pars intermedia (PIM)
- 112 Pars intermedia (PIM)
- 113 Pars intermedia (PIM)
- 114 Pars intermedia (PIM)
- 115 Pars intermedia (PIM)
- 116 Pars intermedia (PIM)
- 117 Pars intermedia (PIM)
- 118 Pars intermedia (PIM)
- 119 Pars intermedia (PIM)
- 120 Pars intermedia (PIM)

6

- 101 Pars intermedia (PIM)
- 102 Pars intermedia (PIM)
- 103 Pars intermedia (PIM)
- 104 Pars intermedia (PIM)
- 105 Pars intermedia (PIM)
- 106 Pars intermedia (PIM)
- 107 Pars intermedia (PIM)
- 108 Pars intermedia (PIM)
- 109 Pars intermedia (PIM)
- 110 Pars intermedia (PIM)
- 111 Pars intermedia (PIM)
- 112 Pars intermedia (PIM)
- 113 Pars intermedia (PIM)
- 114 Pars intermedia (PIM)
- 115 Pars intermedia (PIM)
- 116 Pars intermedia (PIM)
- 117 Pars intermedia (PIM)
- 118 Pars intermedia (PIM)
- 119 Pars intermedia (PIM)
- 120 Pars intermedia (PIM)



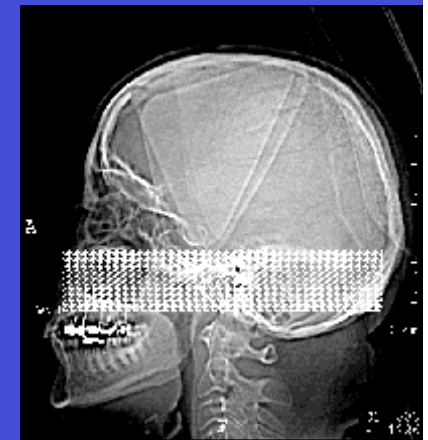
B



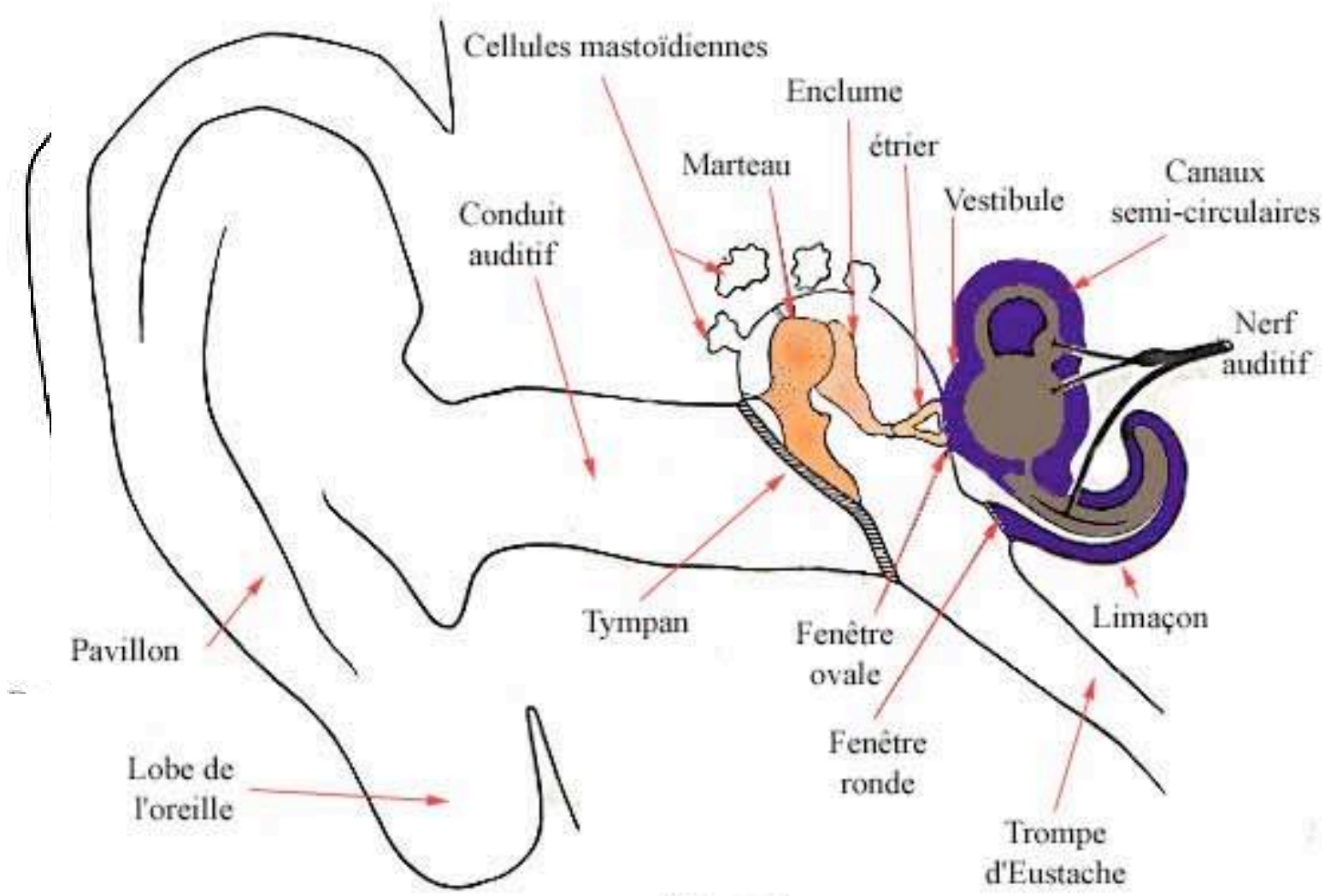
COPYRIGHT
 BY
 F. HADJICHI
 / WOLFF



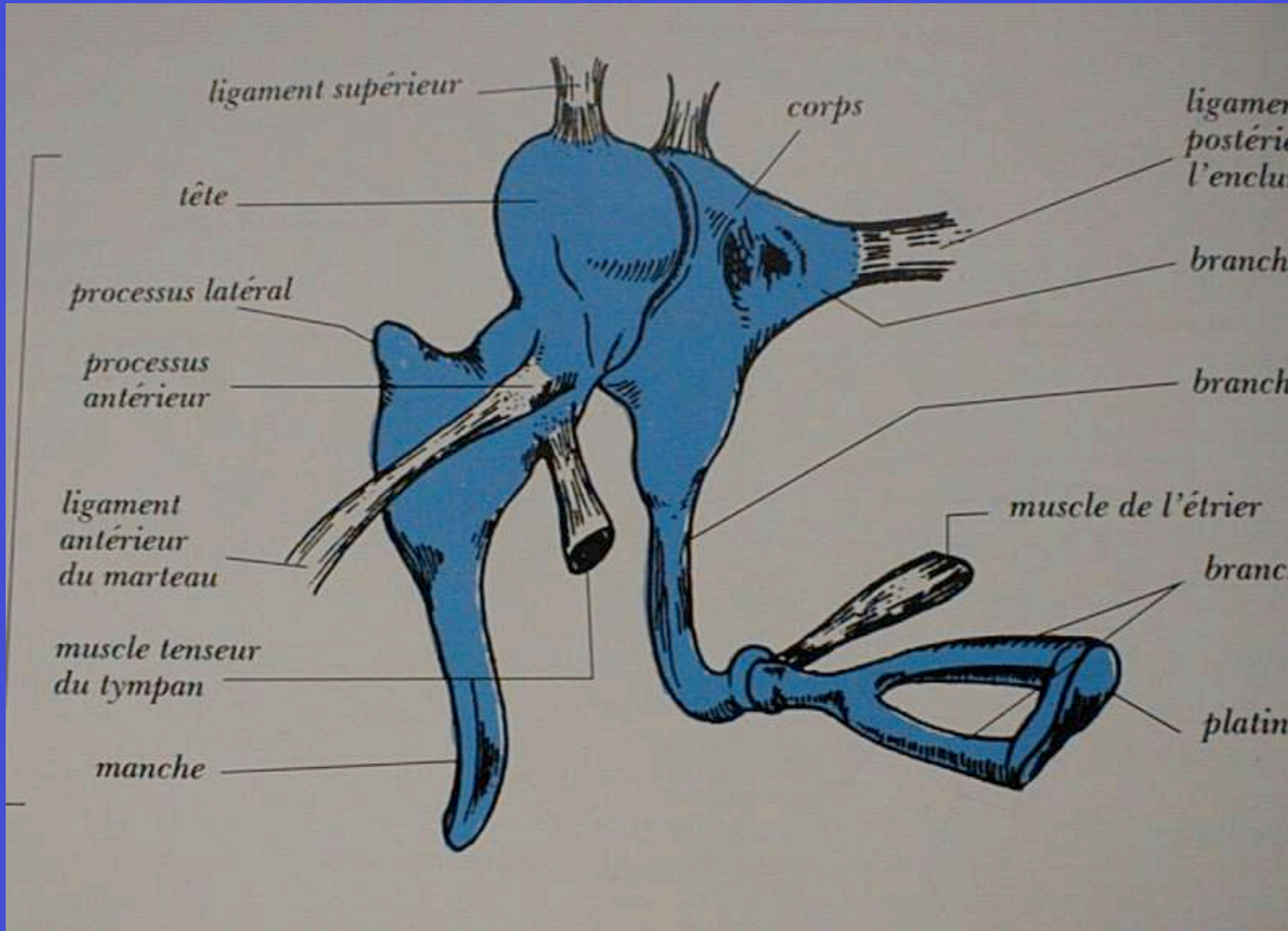
- Les incidences de Chaussé, Schüller et Stenvers ne sont plus pratiquées.
- Règne de la TDM.
- Coupes millimétriques ou infra-millimétriques étude de la platine et de l' étrier
- Coupes transversales (hélice , reconstructions)
Du bord inférieur du MAE jusqu'à l'extrémité supérieure du massif pétreux (attention au cristallin). Plan orbito-méatal(csce). **PSO.**
- Coupes frontales (maintenant reconstructions)
Autres plans de coupes ,3D , EV...



- Epaisseur de coupe la plus fine possible ,au minimum jointives.
- Champ de 8 à 9 cm (englobe l'ensemble du massif pétreux) Zoom si otospongiose.
- Filtre dur (résolution spatiale correcte).
- Fenêtres larges sauf otospongiose(fenêtres resserrées).
- Constantes entre 200 et 600 mAs à 120 Kv.
- **Pas d'injection sinon IRM.**



Coupe frontale



NETTER



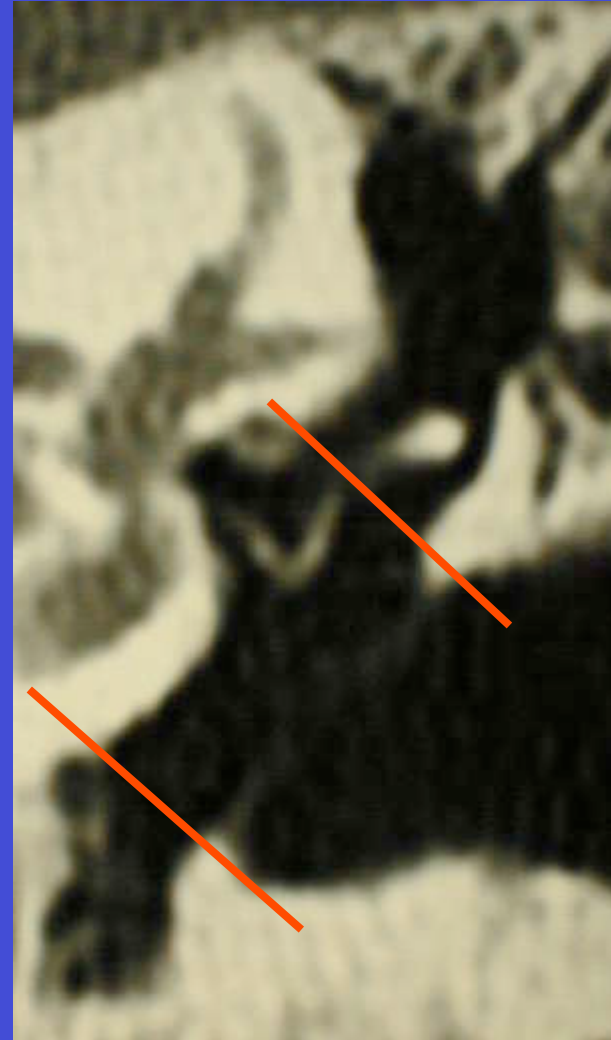
Fenetre ronde

NETTER

DIVISIONS RADIO ANATOMIQUES

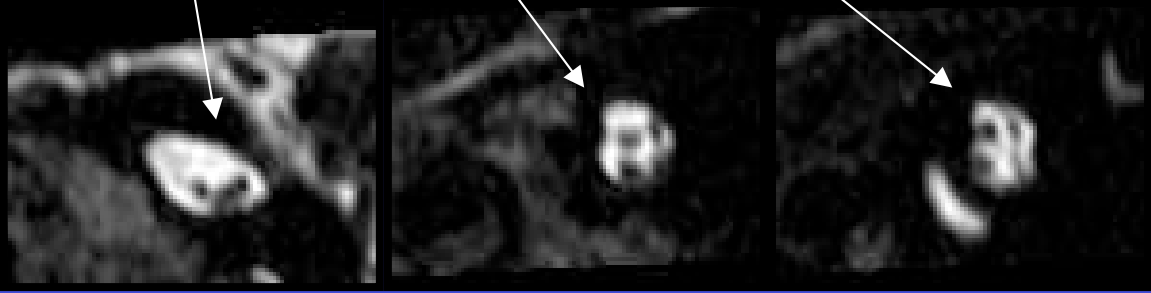
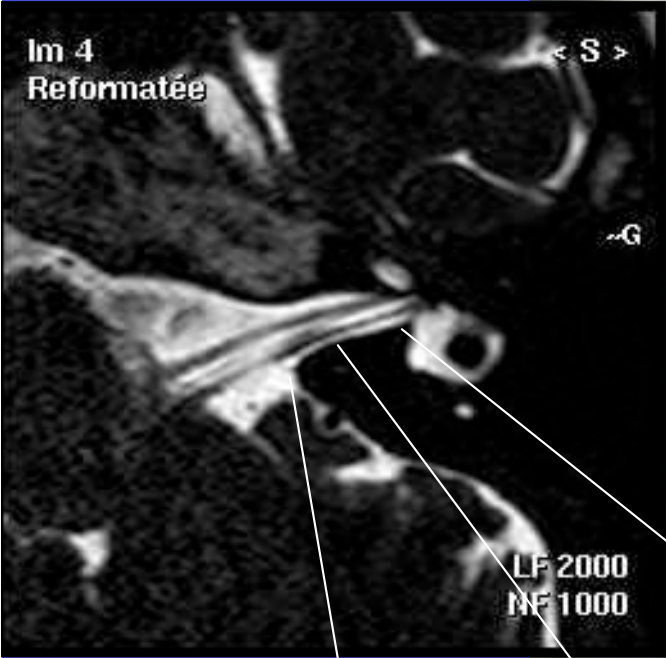
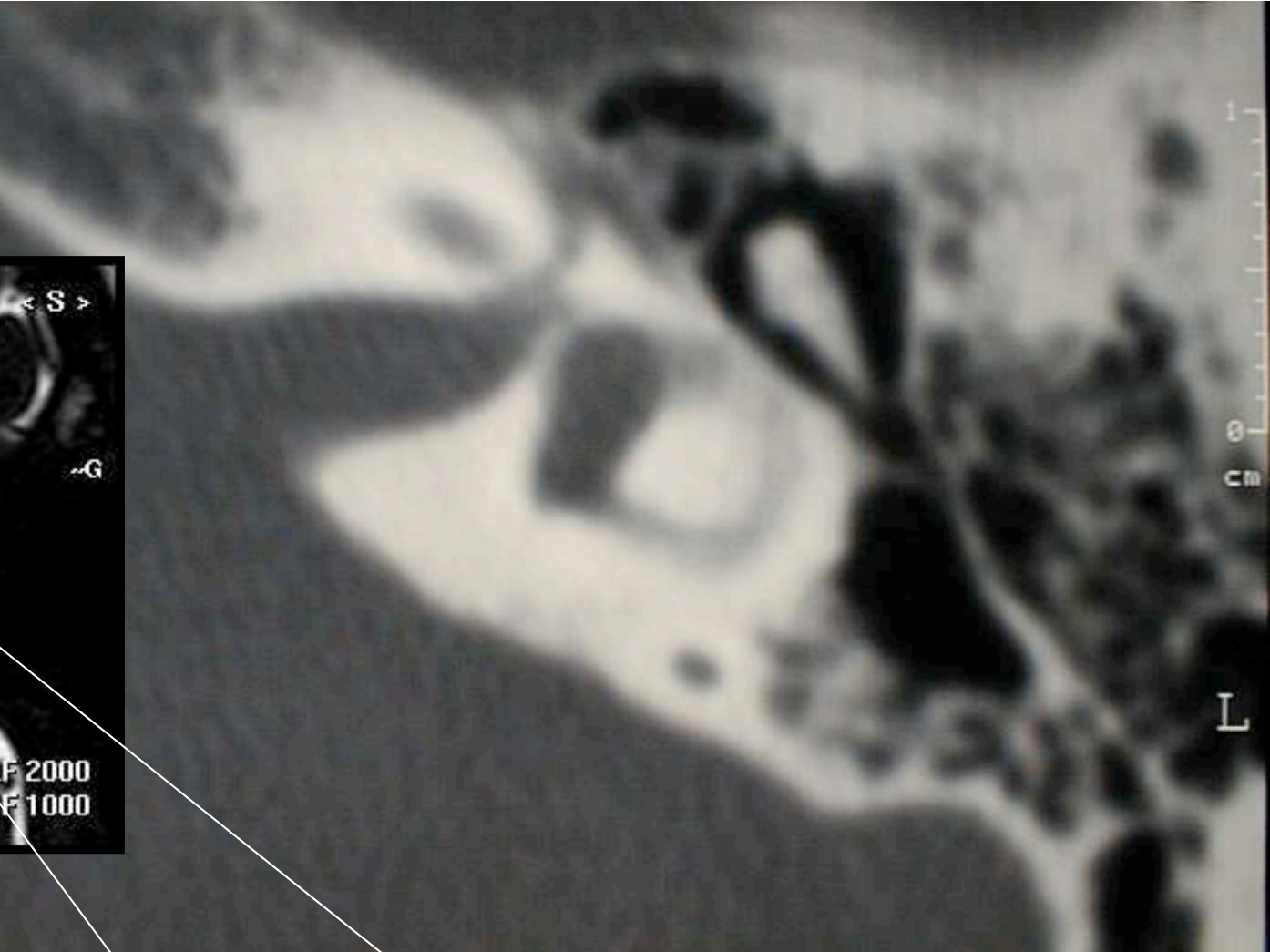
De haut en bas on distingue:

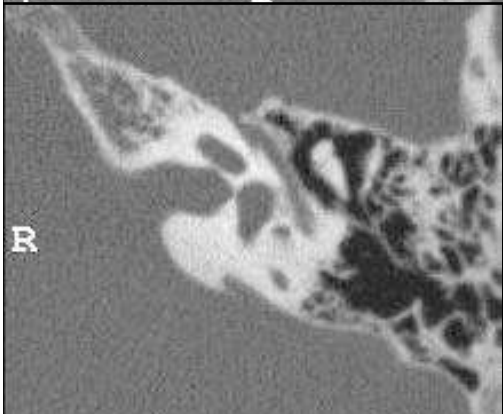
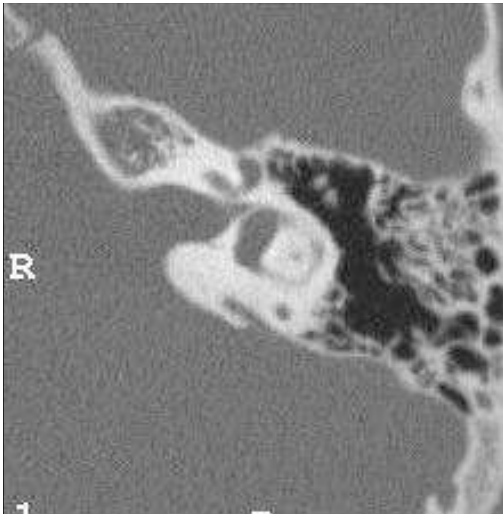
- L'Attique ou Epitympanum.
- L'Atrium ou Mésotympanum.
- L'Hypotympanum.



ON ETUDIERA

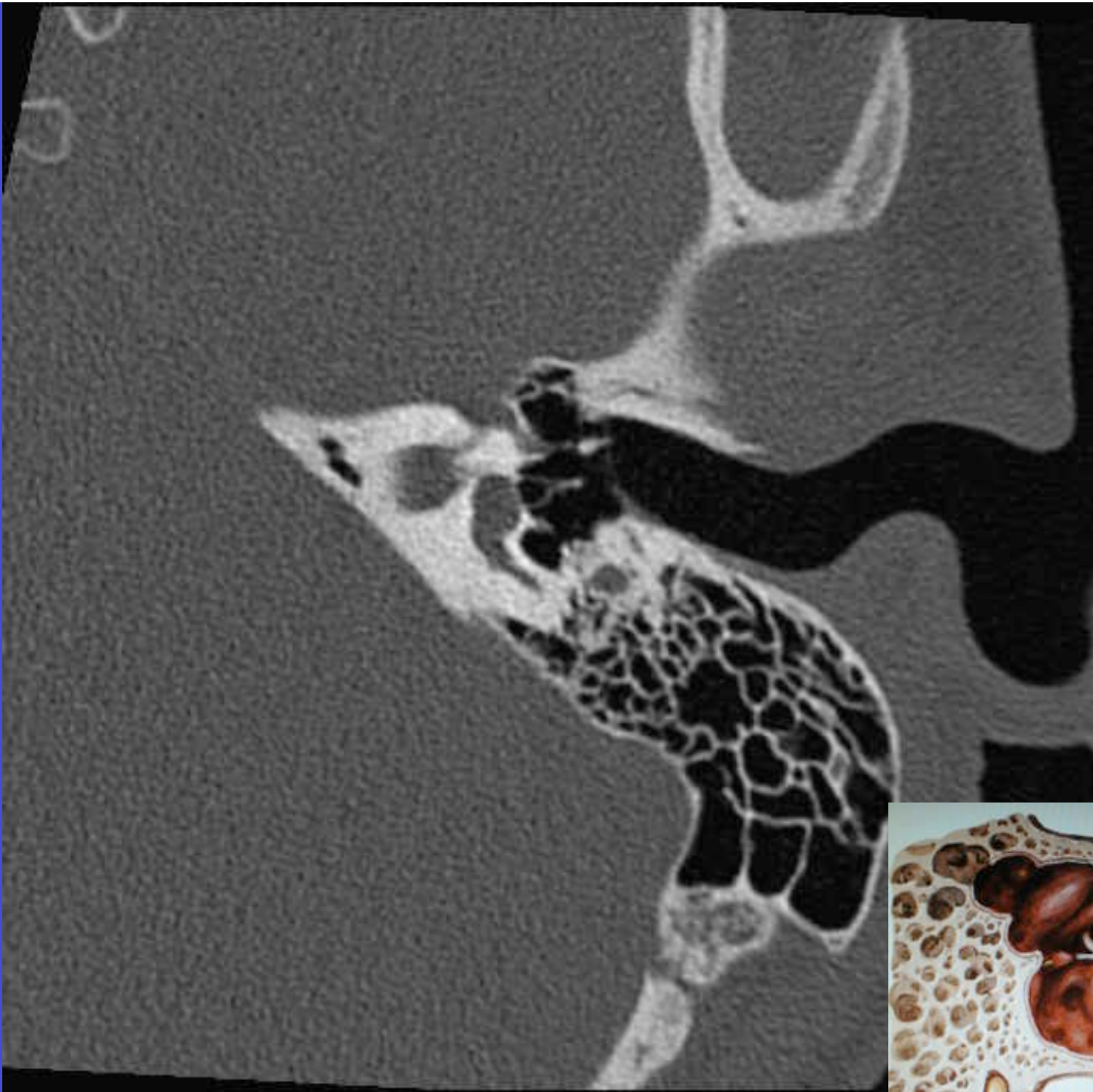
- Le trajet du nerf facial.
- La chaîne ossiculaire.
- Les fenêtres ovale et ronde.
- Le degré de pneumatisation de la mastoïde.
- La position du canal carotidien et du foramen jugulaire.

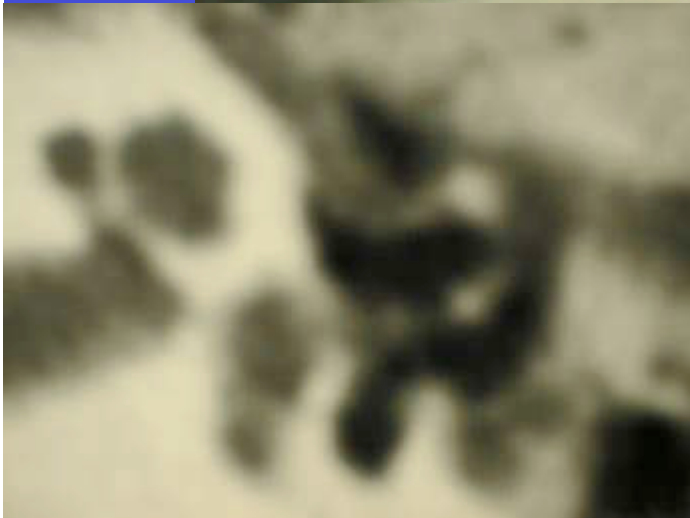
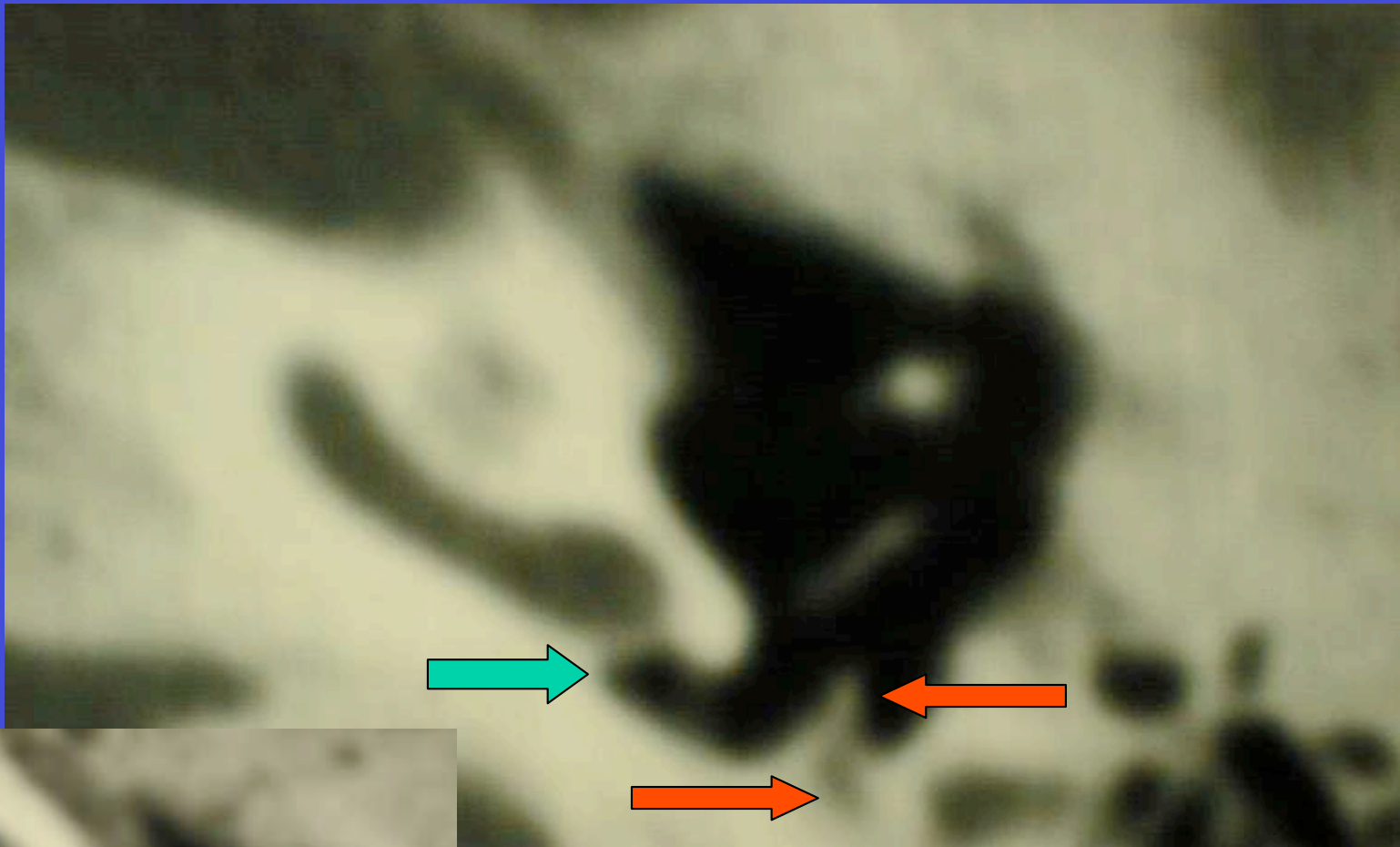




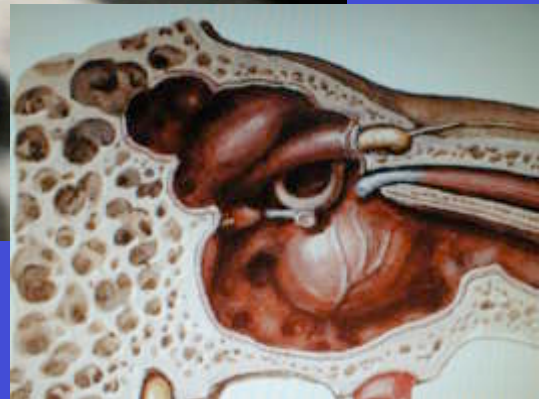
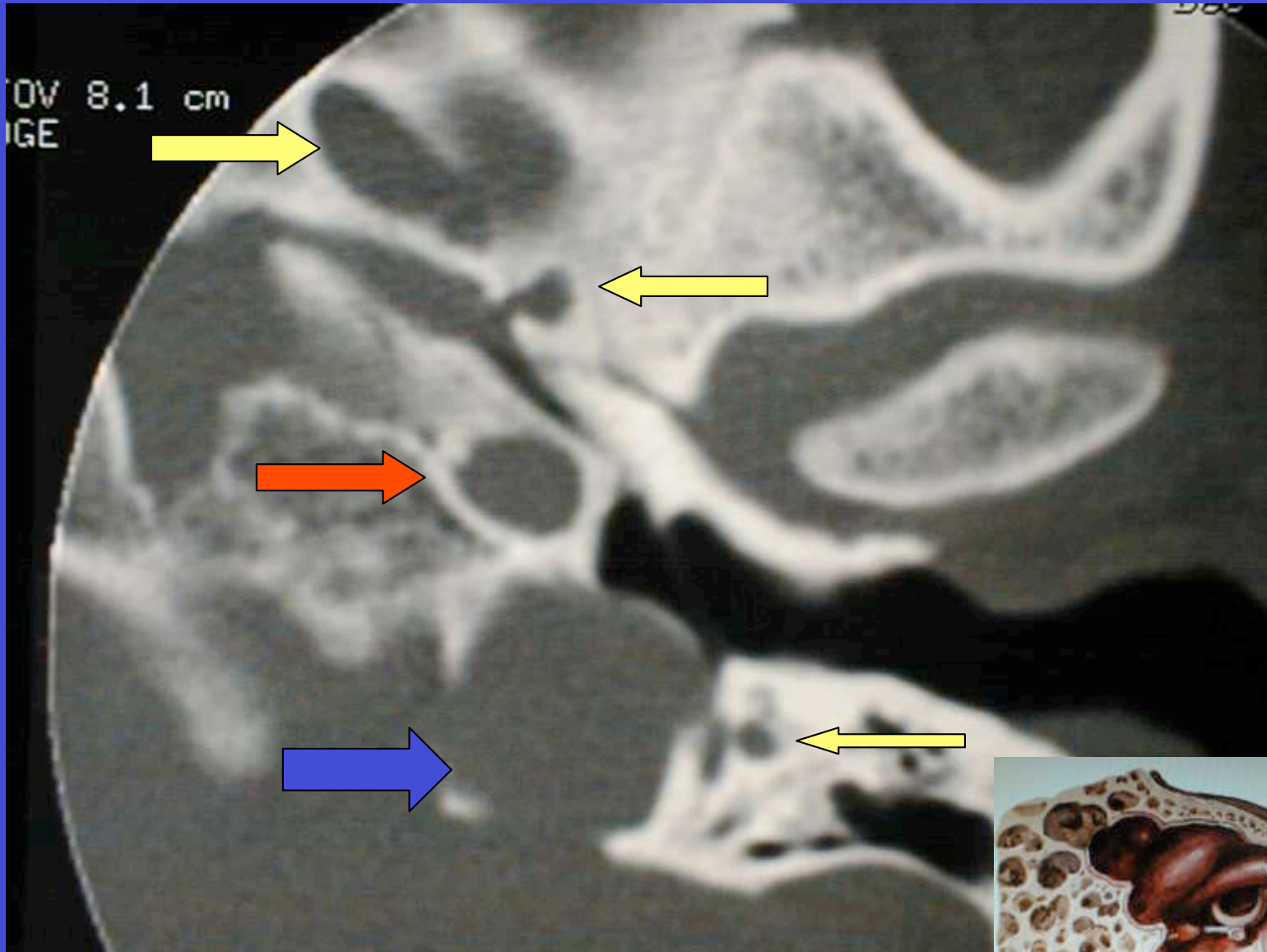
netter

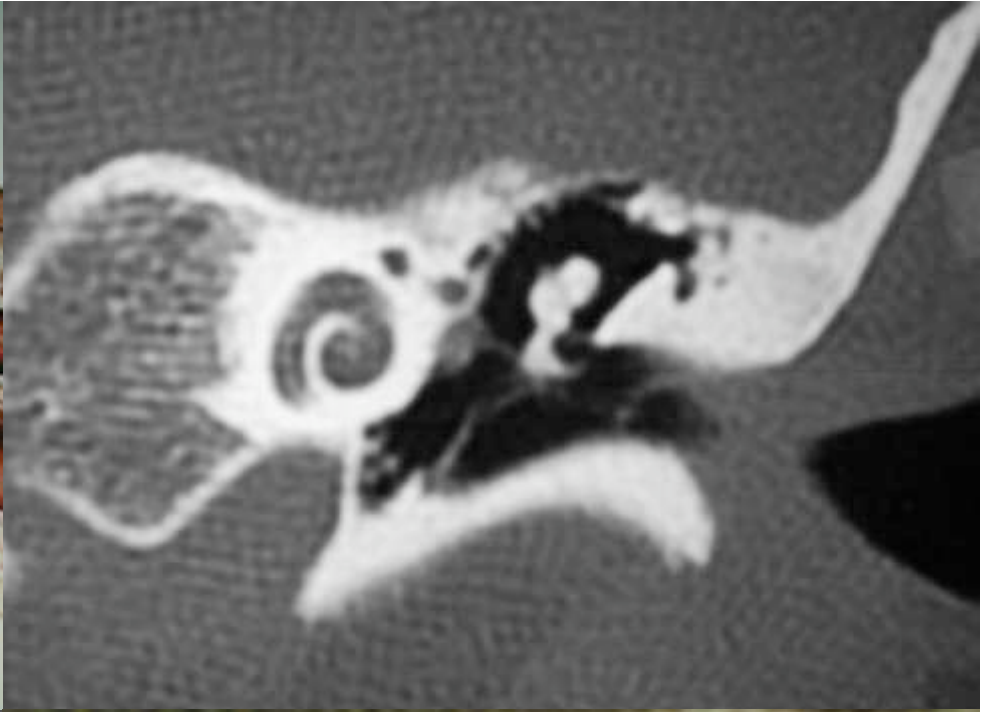






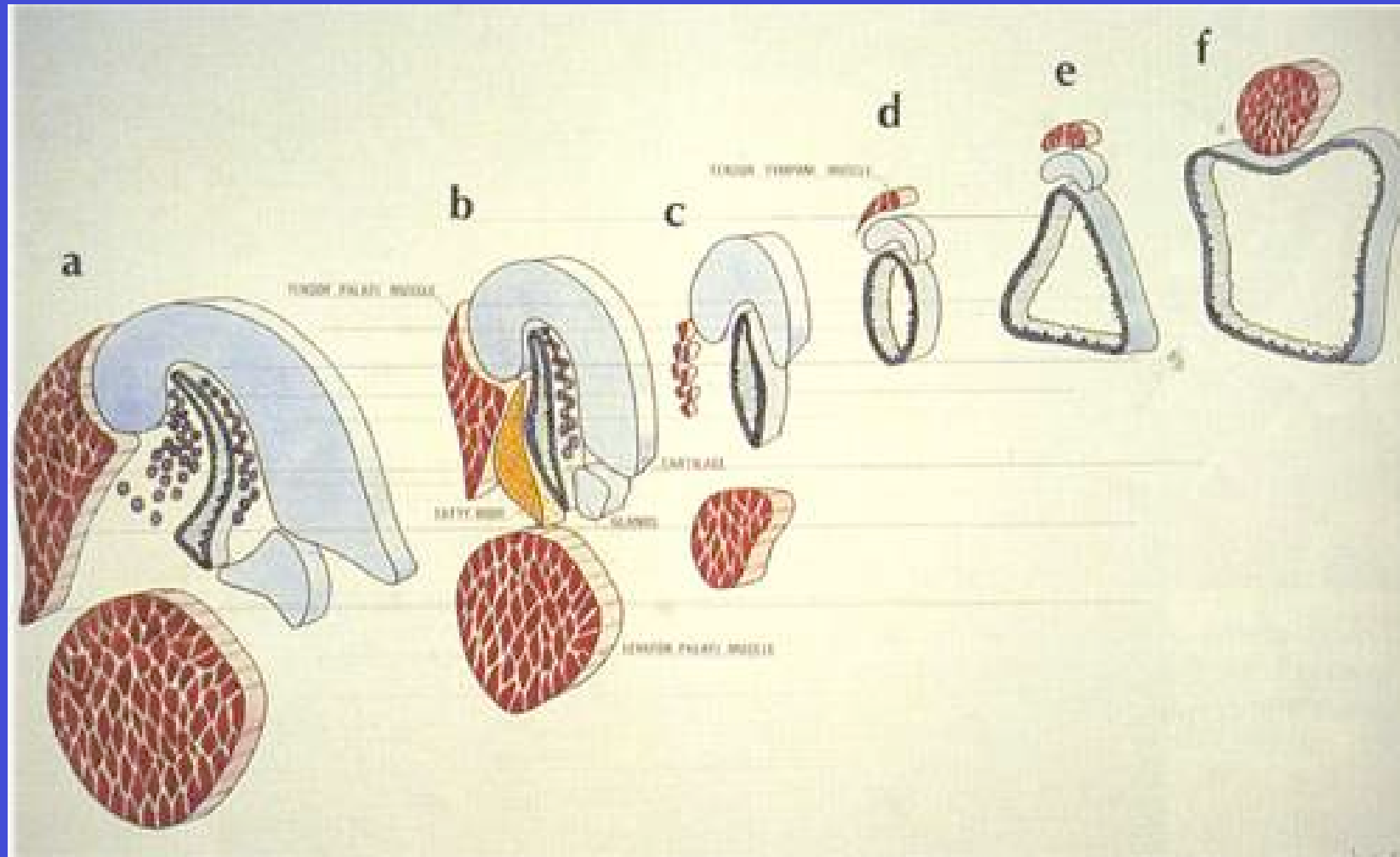
RETROTYMPANUM





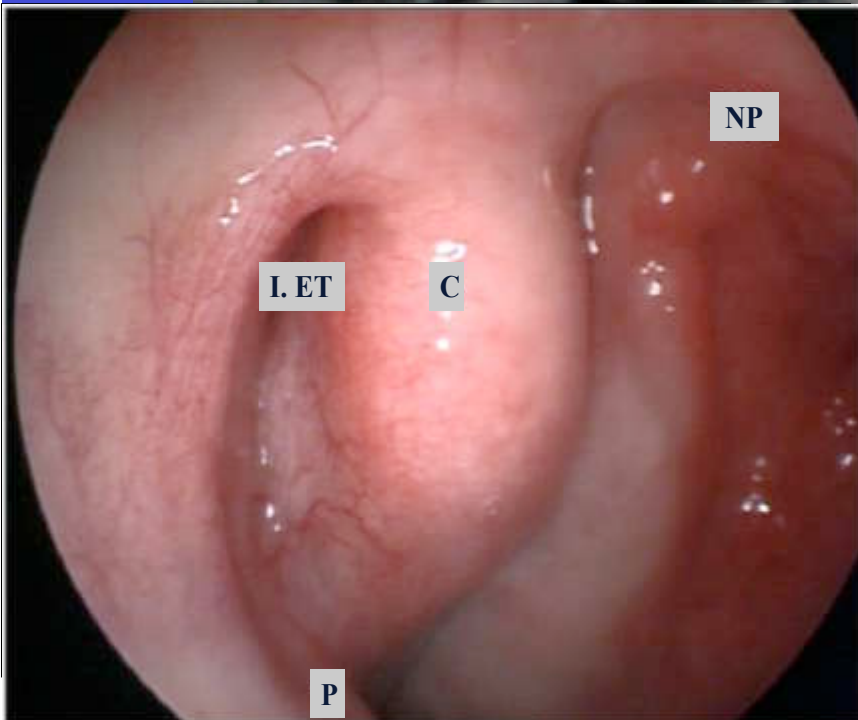
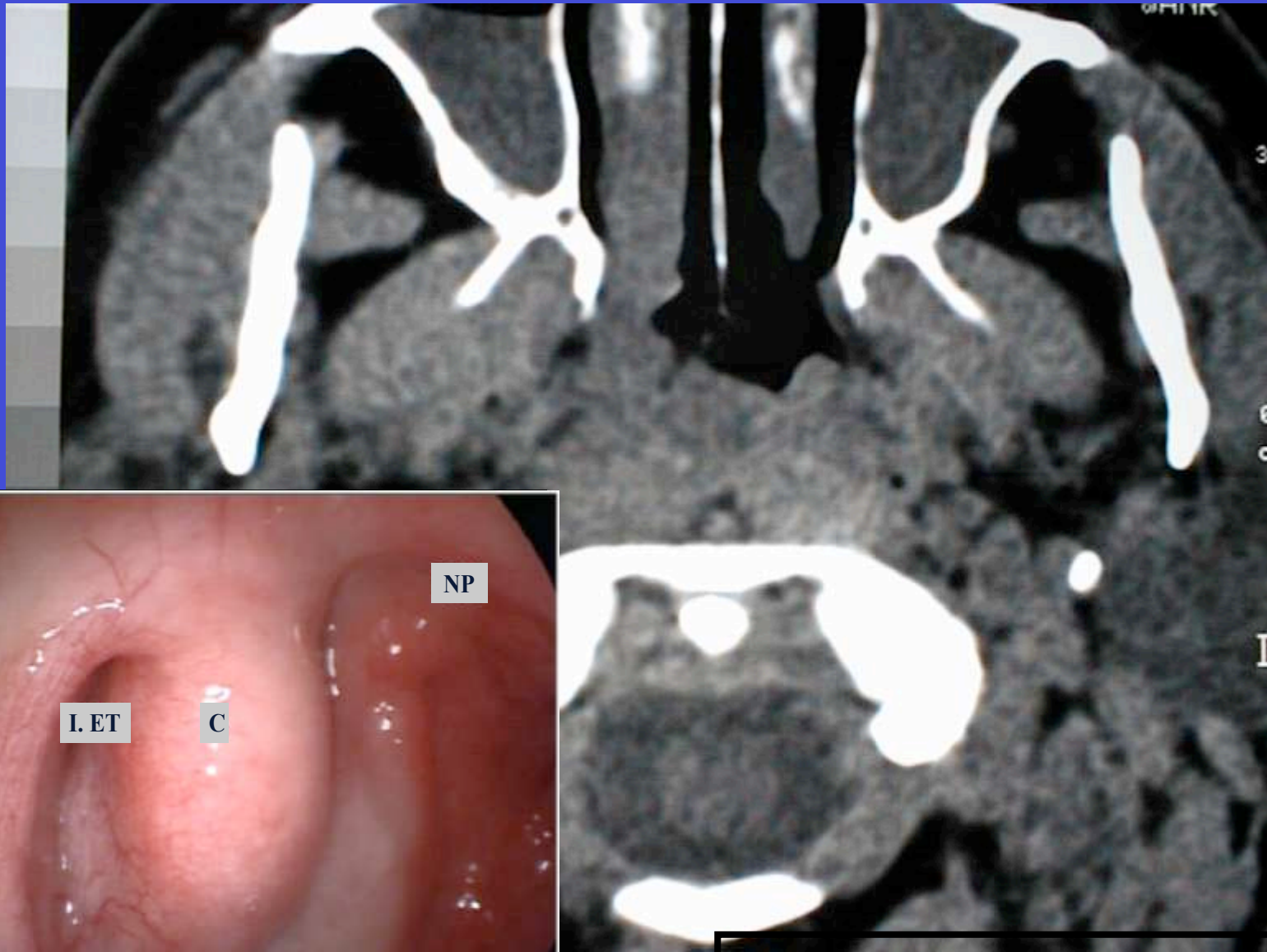


Trompe d'Eustache ou trompe auditive





PROTYMPANUM



Cavum et orifice pharyngé
de la trompe