

FINALE QUIZZ



Indice pour le public

Un seul cas décrit à ce jour

Patiente de 38 ans

ATCD : hernie L5-S1 opérée il y a 18 ans

Découverte fortuite (bilan de douleurs abdominales)



Patiente de 38 ans

ATCD : hernie L5-S1 opérée il y a 18 ans

Découverte fortuite (bilan de douleurs abdominales)



Lésion lytique du corps vertébral de L5

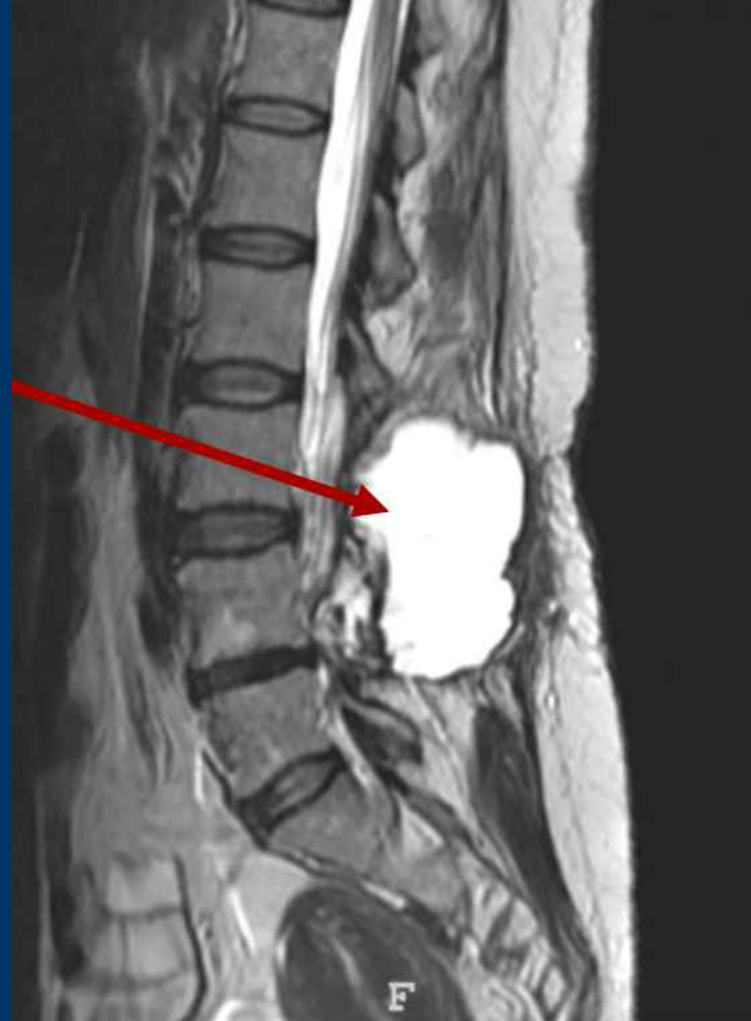
Atteinte du pédicule gauche et du mur postérieur

Pas de réhaussement sur les séquences injectées

Ponction de la lésion sous contrôle Cone-Beam CT



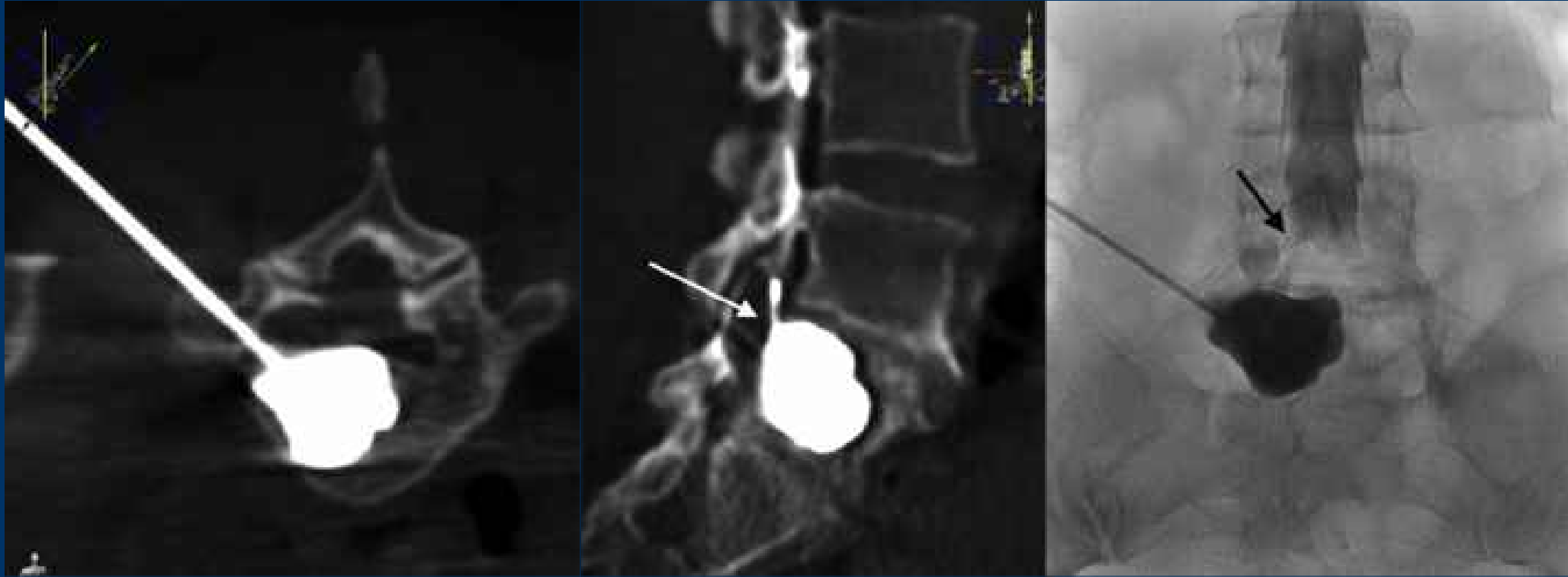
Indice : se rencontre parfois après chirurgie discale



Pseudo....



PSEUDOMENINGOCELE INTRAVERTEBRALE: UNE COMPLICATION INHABITUELLE APRES DISCECTOMIE



Brèche durale lors de la discectomie

X.Buy, N.Alberti et al. Intravertebral pseudomeningocele: an unusual complication after disc surgery. The Spine Journal (2014)
