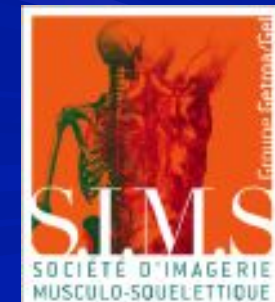


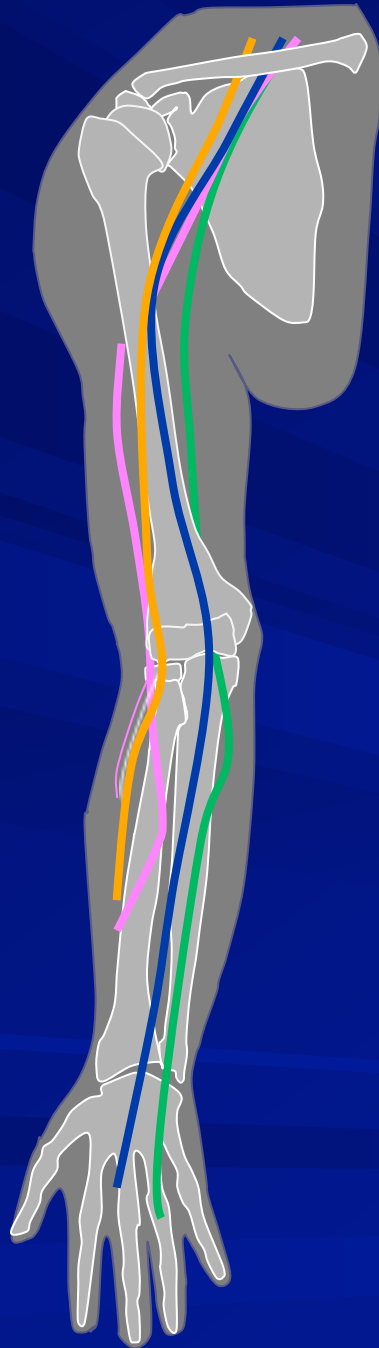


Comment trouver un nerf , comment l'explorer ? DEMO ECHO



Agnès Lhoste-Trouilloud
Clermont-Ferrand
La Tour-de-Salvagny, 29 Mai 2021





comment trouver un nerf ?

- 1) Maitriser l'anatomie
- 2) Choisir l'examen le plus pertinent

La technique de choix est:

Aux membres, ECHO > IRM

■ Car

- 1) Beaucoup plus pratique, complète, bilatérale
- 2) Dynamique
- 3) Montre des nerfs très fins
- 4) Ne souffre pas de la présence de matériel d'ostéosynthèse

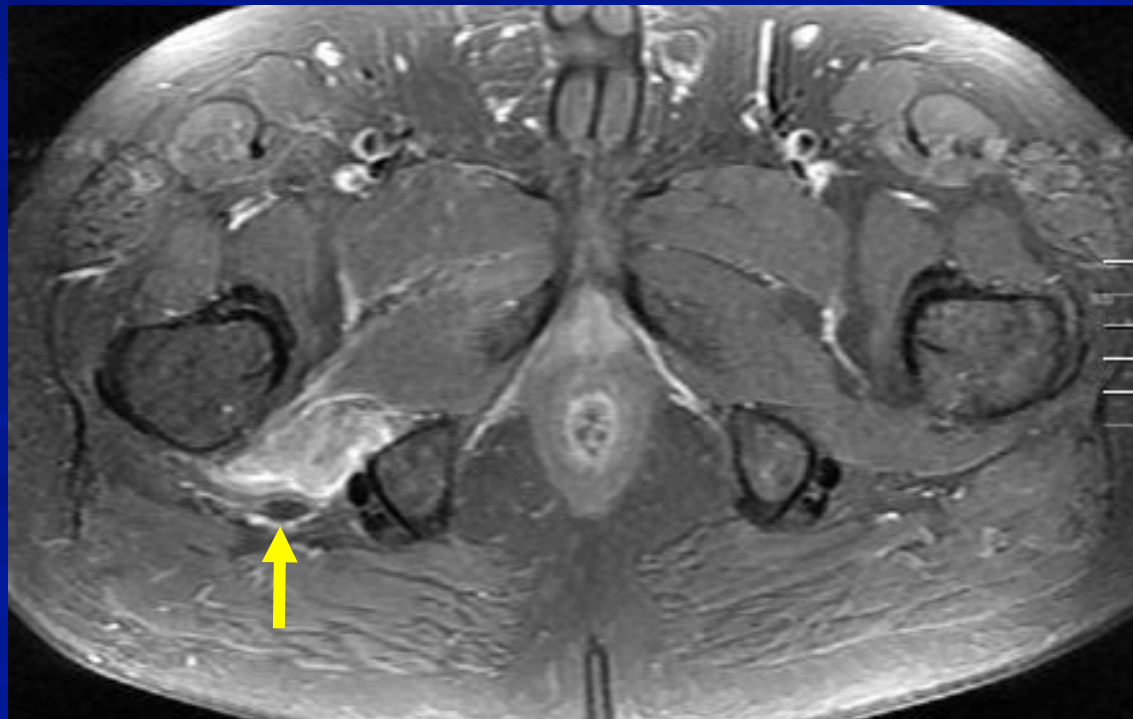


La technique de choix est:

Aux ceintures, **IRM** > écho

■ Car

- 1) nerfs plus profonds
- 2) Nerfs plus gros donc mieux visibles
- 3) Moins de manœuvres dynamiques nécessaires...



La qualité des renseignements dont on dispose

■ CLINIQUE

■ ENMG

est **CAPITALE !**

Interroger / examiner soigneusement le patient
complète avantageusement
la plupart des demandes ☹

comment trouver un nerf ? comment l'explorer ?

1) Maitriser l'anatomie

2) Choisir l'examen le plus pertinent

3) En écho,

poser la sonde sur un repère connu infailible

comment trouver un nerf ? comment l'explorer ?

- 1) Maitriser l'anatomie
- 2) Choisir l'examen le plus p
- 3) En écho,
poser la sonde sur un



- 4) À partir de là,
ascenseur !
= balayage axial vers le haut et le bas
depuis la naissance du nerf à sa terminaison

comment trouver un nerf ? comment l'explorer ?

1) Maitriser l'anatomie

2) Choisir l'examen le plus pertinent

3) En écho,

poser la sonde sur un repère connu infaillible

4) À partir de là,

ascenseur !

= balayage axial vers le haut et le bas

depuis la naissance du nerf à sa terminaison

5) Yapluka ☺



comment trouver un nerf ? comment l'explorer ?

- 1) Maitriser l'anatomie
- 2) Choisir l'examen le plus pertinent
- 3) En écho, poser la sonde sur un repère connu infallible
- 4) À partir de là, ascenseur !

5) Yapluka 😊

BONUS: Quelques petits trucs

- Si on perd le nerf à un endroit, le retrouver par l'autre bout
- S'aider de l'anisotropie si environnement défavorable
- Réglages +++ (focale et autre)